

さーびすまん通信 5月号

製作:鍋林株式会社 情報システム事業部 さーびすまん通信編集部

さーびすまん通信をご覧頂きまして誠にありがとうございます。当情報システム事業部は医療事務システム・電子カルテなどを取り扱う「医療福祉システム営業課」とコピー機等一般事務機器を取り扱う「映像情報営業課」の2課がございます。当「さーびすまん通信」は映像情報営業課のサービスマンによる情報誌です。








今月の一枚:長野自動車道姨捨SA下り
直径約30cm。商品名「挑戦したいカツカレー」

今月の特集

新型レーザープリンタ

ゆかいな“さーびすまん”たちの近況

 サービスU	<p>F君が長野に行ってしまうとちょっと寂しい今日この頃。文句言う相手がいない…。</p>	 サービスF	<p>ついに長野担当となりました！実家にも近いのでうれしいです。</p>
 責任者 I	<p>ABともインフルエンザにかかった私は新型が怖いです。</p>	 サービスK	<p>今回の姨捨のカレーはきつかった！なんせ重いし多いし…。でも長野を離れたら気軽に寄れないと思うとちょっと寂しいかな。</p>
 新人S	<p>今回Fさんが長野担当になりましたが一つ心配なことが。何年か後にはまさか僕が…？(^_^;) </p>		

新型レーザープリンタ

新型はちょっと違う？

先月、キヤノンから新型のカラーレーザープリンタが発売されました。「新型」なんて聞くと「スピードがアップしました！」「こんな機能がつきました！」など派手な部分に目が行きがち。またメーカーでもそんな部分を大きくアピールしていました。しかし今回のプリンタは性能・価格・環境性能に加えて今まではそれほど注目されなかった部分にも改良が加えられています。さて、それはどんな部分なのか…？

やっと製品のご紹介になります。今回発売された機種は3種類で以下の通りです。例によって(?)どこが違うのかわかりにくいので特徴も記載します。

優れた環境性能と、多彩な機能性を両立。拡張性に優れたA3カラーアドバンスドモデル。

LBP9600C



LBP9000Cシリーズのフラッグシップ。モノクロ・カラー出力分速30枚。プリンタ記述言語LIPS V搭載。最大給紙2,000枚。

30 ppm

LIPS V

両面印刷標準

TEC値 1.30 (kWh)

低TEC値を実現し、進化した「LIPS LX」を採用。A3カラーハイパフォーマンスモデル。

LBP9500C



LBP9000Cシリーズの主力機。9600Cとの大きな違いはプリンタ記述言語がLIPS LXになる点と最大給紙が900枚。

30 ppm

LIPS LX

両面印刷標準

TEC値 1.30 (kWh)

低TEC値を実現した省電力で、環境に貢献。ローコストで導入できるA3カラーモデル。

LBP9100C



LBP9000Cシリーズの普及機。9500Cとの大きな違いはプリンタ記述言語がCAPTとモノクロ・カラー出力毎分20枚。

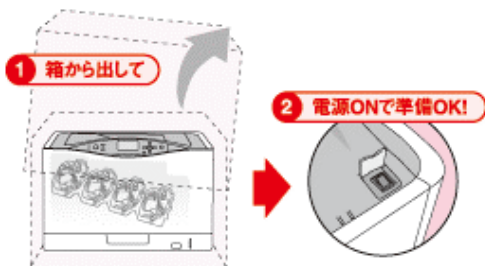
20 ppm

CAPT

両面印刷標準

TEC値 0.81 (kWh)

LBP9000Cシリーズ3機種に共通の機能として以下のようなものがあります。これらは(キヤノンに限ったことではありませんが)性能に直接関係のある部分ではありません。ハッキリ言えばこれらを省いてコストを落とす事も可能だったはずですが、しかしあえて「使用感」や「ユーザビリティ(使い勝手・心地よさ)」を求めたこれらの機能をぜひ実感して欲しいと思います。



箱から出して電源オン！ですぐ使えます。トナーのフィルムを巻き取る必要がありません。プリンタが自分で行います。



※写真はLBP9600C

小さな力で開け閉め可能。指一本で閉められるほど軽い動作です。これは「クローズアシスト機構」といい、キヤノンでは500万円以上の高級機に使用されていた構造と同等のものです。あるところまで閉めると「カチャン」と入ってくれます。



※写真はLBP9600C

ドラム・トナー一体化のカートリッジ。入れてドアを閉めると同時に4本のカートリッジが上がり、機内に収納されます。



9600Cと9500Cのみですが大型液晶パネル搭載。紙詰まり・消耗品などアニメーションで表示されます(9100CはLED表示)

以上、新型LBPのご紹介でした。余談ですがキヤノン関係者・販売店共に前評判は非常に高い機種です。新型が発表されてもあまりこういう状態にはならないことを付け加えておきます。とにかく待機中に無音なのは新鮮です。待機電力1Wはダテじゃないですね。

このプリンタに興味のある方は担当サービスまでお問合せ下さい。



さーびすまんぐるめ日記



営業・サービスなど外回りの仕事をしていると多かれ少なかれ外食をする機会が増えます。そのひとだけが知っている、行きつけの店や変わった店など紹介したいとおもいます。

第九回：太田や食堂（松本市）

今回は松本市にある「太田や食堂」に行ってきました。実は事務所から近いために前の道は何度も通っていたのですが入ったことはありませんでした。今回のお店は女性だけで行くのにはちょっとだけ気後れするかもしれませんが(^_^)店に入ると男性がずらり。私が行った時には女性はいませんでした。ここは昔からある「食堂」もしくは「定食屋」で「めし！」という言葉が似合う感じ。手書きのメニューがいい味出しています。客層から推測されるとおり、どのメニューを注文してもご飯は大盛りです。特筆すべき点は「日替わり定食」。これがなんと**500円**！昨今の経済事情にはありがたい価格設定ですね。もちろんおなか一杯になることは保証いたします。ウワサではミックスフライも凄いことに…？

- ・ジャンル:和食
- ・松本市筑摩2丁目34-27
- ・営業時間:11:40～14:00
18:00～20:00
(日・祭日は21:00まで)
- ・tel:0263-25-1249
- ・定休日:月曜日
- ・駐車場:5台



チキンから揚げ定食 ¥950

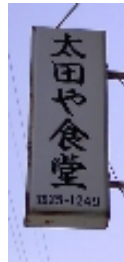


日替わり定食 ¥500
(ブリ大根&メンチカツ)



生姜焼肉定食 ¥950

定食	ハンバーグ	950円
牛焼肉	1000円ハンバーグ	950円
牛焼肉風焼肉	1000円肉野菜炒め	850円
豚焼肉	950円野菜炒め	750円
生姜焼肉	950円肉野菜炒め	750円
豚焼肉	950円メンチカツ	750円
豚焼肉風焼肉	950円コロッケ	750円
チキン照焼	950円白飯、卵	750円
チキンカツ	950円メンチカツとコロッケ	750円
チキン唐揚げ	950円メンチカツと納豆、卵	750円
トンカツ	950円納豆とコロッケ	750円



こんな悩みをお持ちではありませんか？

- ・バラバラに使っているパソコン・プリンタをネットワーク化して効率よくしたい。
- ・社内ネットワークを任せていたパソコンに詳しい社員が転勤してしまった。
- ・プリントアウトやコピーのコストがかかりすぎる！
- ・個人情報保護法、セキュリティ、ウィルス…どんな対策をすればいい？
- ・取引先から「内部統制」についての要望があった。
- ・電子文書化を進めたい。



上記のような悩みをお持ちのお客様。各種ソリューションのご提案をさせていただきます。必要となる機器・設定費用・準備期間等見積もりいたします。まずはご相談下さい。

鍋林株式会社 情報システム事業部

[松本本部]

長野県松本市埋橋1-9-18

TEL:0263-32-0366 FAX:0263-32-0405

[長野営業所]

長野県長野市アークス1番14号

TEL:026-224-5244 FAX:026-226-1244



さーびすまん通信 なんでも掲示板

貼りたい人募集中



たにし汁のおはなし

FCEと引継ぎで同行した時のお話です。

F「そういえばこの辺でタニシ汁を出す店があったんですね」

K「タニシってあの田んぼにいるタニシ？」

F「そうです。怖いから注文できませんでした」

K「どうしてそんなおもしろいモノを注文しないかな…よし、今から行ってみよう！」



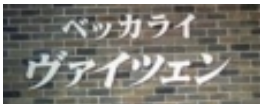
結果は写真の通りでした…(ToT)/~~~こんなオチがついて幻のタニシ汁となったわけですが、余計に気になる。そういえば田んぼでもタニシって最近見ないなぁ？(実家は農家です)もしかしてタニシが取れないから廃業？まさか…。

激安カー



インドのタタ自動車が販売する「ナノ」についての続報です。受注数がなんと20万3000台！生産が追いつかなくて抽選だそうです。日本では安全基準などの面で難しいだろうけど欲しい！中は意外と広くて快適らしいですよ。最高時速105kmは挑戦したくないけど。

素朴なパン屋さん



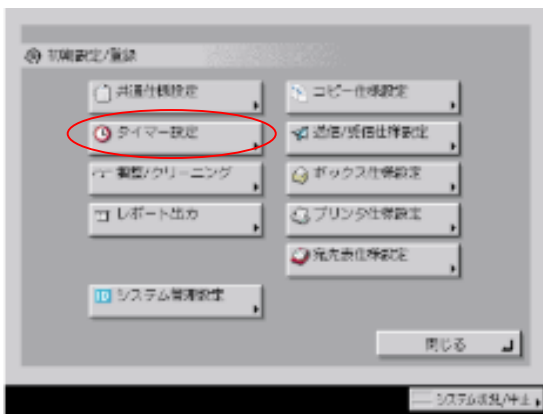
地味で目立たず種類も多くないですが素朴で美味しいパン屋さんです。ちゃんと小麦の味がします。場所は平安堂川中島店の敷地内で美容室りんごの木の隣りです。

「ぶち」 ソリューション 2009

昨今の環境意識の高まりと共に「省エネ」にも注目が集まっています。最新のMFPやLBPならばオンデマンド定着()などの技術で省エネに貢献します。ですがいつでも最新の機器を導入できるわけではありません。今回は以前の機器(キヤノン製MFP)でも行える省エネ対策を考えてみたいと思います(機種によっては設定できないものがあります。ご了承下さい)

()定着温度(約200度)を常に上げておくのではなく、必要な時だけ急速に温度を上げる技術。

[省電力]



操作パネル上に「ユーザーモード」もしくは「初期設定・登録」というボタンがあります。押すとこのような画面になり、中に「タイマー設定」という項目があります。これはキー入力が無くなってから

何分で省電力モードに入るか

何分でリセットがかかるか

何分で操作パネル上の電源を切った状態になるか

というような項目が設定できます。機種によって異なりますが「水曜日はノー残業デーなので18:00にOFFにする」などという細かい設定も可能です。

[ご注意]

省エネルギーと生産性は反比例いたします。省エネルギーを追求すれば使うときだけ主電源を入れるのが一番良い方法ですが、現実的ではありません。省エネを追求しすぎて使い勝手が激しく悪くなるのでは本末転倒です。お客様にとって一番バランスが取れた設定を見つけましょう。



「さーびすまん通信」に記載されています内容につきましては事実に基づいて構成されておりますが、編集者の勘違い・誤解・思い込み等で誤りがあるかもしれません(誤字脱字も)。お許し下さい。苦情・ご意見・ご希望等は下記メールでお受けいたします。

E-mail : to_kitahara@nabelin.co.jp



鍋林株式会社 情報システム事業部

松本本部:TEL:0263-32-0366 長野営業所:026-224-5244