

さーびすまん通信 3月号

製作: 鍋林株式会社 情報システム事業部 さーびすまん通信編集部






さーびすまん通信をご覧頂きまして誠にありがとうございます。当情報システム事業部は医療事務システム・電子カルテなどを取り扱う「医療福祉システム営業課」とコピー機等一般事務機器を取り扱う「映像情報営業課」の2課がございます。当「さーびすまん通信」は映像情報営業課のサービスマンによる情報誌です。



今月の特集

経費節減！プリントの裏技 (知られざるプリントテクニック)

ゆかいな“さーびすまん”たちの近況

 サービスU サービス係では1月に新年会の予定でした。2月も予定しましたが、でもまだできてません…。	 サービスF 昨年から学習してきた試験が2月にありました。今回は自信满满！といいたい今日この頃…。
 責任者 I ……ヶ月にA型とB型2つのインフルエンザにかかりました。次はO型？(^^;)	 サービスK 実は新企画があったのですがメンバーがダウンしてそれどころじゃなかった(^^;)健康って大切ですね。
 新人S 退院してから徐々に復活し、今はパワー全開です。バリバリやるぞ！	

経費削減！プリントの裏技

プリントアウトにひと工夫

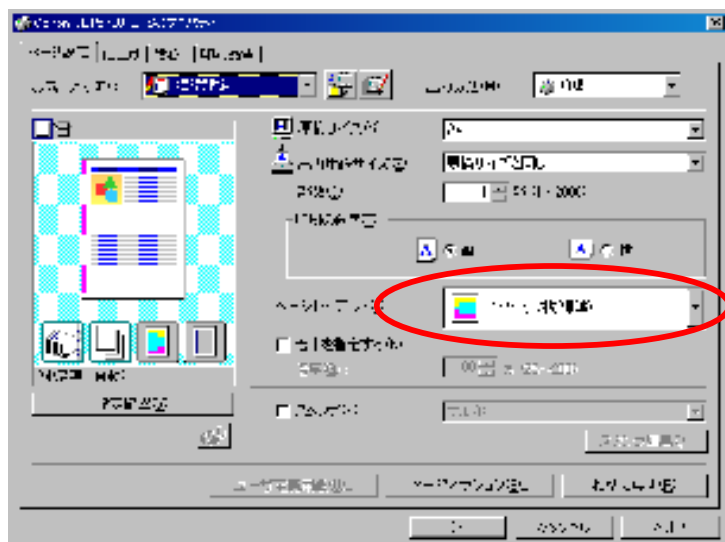
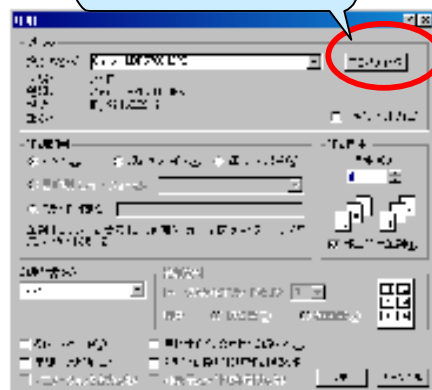
前は裏紙と紙詰まりについて考察してみました。今回はプリントアウトにひと工夫することで無駄な出力を減らしてみたいと思います。みなさんは「プリンタドライバ」を意識したことがありますか？これが意外と“使える”機能を持っているんですね。以下試してみましょう！

実際にプリントしないと色とかわからないけど、なるべく減らしたい！



実際にプリントアウトしないと色味や体裁などがつかみにくい。でも何ページもテストしてコストをムダに使いたくない…。

ココに注目！



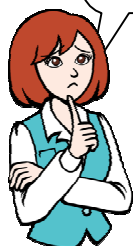
通常の1ページのプリントから1ページに2～16ページを1枚に印刷することも可能です。

おまけ:たくさん拡大コピーをしなくても大きなプリントアウトが可能です。(機種によります)

これでわざわざテストプリントをしてムダにトナーと用紙を使うことなく印刷イメージをつかむ事ができます。

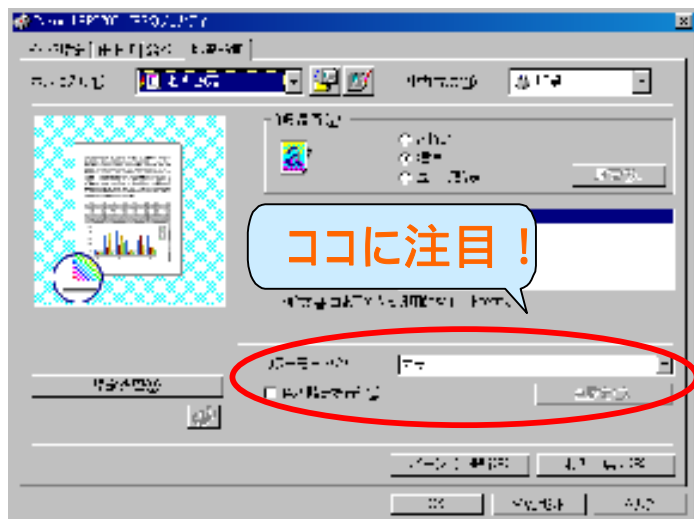
強制的にモノクロでプリントアウトしたい！

カラープリントするつもりがなかったのに一箇所だけカラー入ってた。カラープリントになっちゃった…。



なんて話はよく聞きます。そんな時にはここに注目！ここをモノクロに変える事によって強制的にモノクロ印刷が可能になります。

ココに注目！





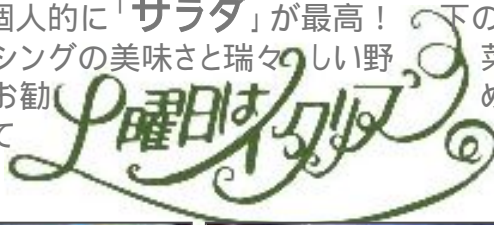
さーびすまんぐるめ日記



営業・サービスなど外回りの仕事をしていると多かれ少なかれ外食をする機会が増えます。そのひとだけが知っている、行きつけの店や変わった店など紹介したいとおもいます。

第七回：土曜日はイタリアン（木島平村）

今回はぐっと北上しまして木島平村の「土曜日はイタリアン」です。ここはご存知の方も多いかもかもしれませんが有名なお店です。もちろんパスタ・ピッツァ共に大変美味しいのですが、ここに紹介したかった理由は他のメニューにあります。筆者個人的に「**サラダ**」が最高！下の写真はセットメニューについているサラダですが量も多く(^.^)ドレッシングの美味さと瑞々しい野菜のうまみが最高に引き出されています。是非サラダを食べる事をお勧めいたします。肉好きの人間が言うから間違いのないと思います！ってあまり根拠にならないか…(^.^)



色々書いてみたんですが、今ひとつしっくりきません。私の表現力では限界です^^;というわけで今回はあえてメニューの詳細は控えます。味・香り・雰囲気・空間、全てをご自分で実際に味わってみたいと思います。

LA VITA É SULLA TAVOLA

LA VITA É SULLA TAVOLA

噂の(?)サラダ



- ・〒389-2301 長野県下高井郡木島平村大字穂高3103-8
- ・営業時間:(金土曜日)11:30-22:00 (日月火木曜日)11:30-20:00
- ・tel 0269-82-4633
- ・Open時、入り口に猫の置物が出ています ----->
- ・定休日:水曜日(祝日は営業致します)
- ・平日(月・火・木・金)の16:00-17:00は準備中とさせて頂きます。
- ・席の御予約は承っておりませんので御了承下さい。



こんな悩みをお持ちではありませんか？

- ・バラバラに使っているパソコン・プリンタをネットワーク化して効率よくしたい。
- ・社内ネットワークを任せていたパソコンに詳しい社員が転勤してしまった。
- ・プリントアウトやコピーのコストがかかりすぎる！
- ・個人情報保護法、セキュリティ、ウィルス…どんな対策をすればいい？
- ・取引先から「内部統制」についての要望があった。
- ・電子文書化を進めたい。



上記のような悩みをお持ちのお客様。各種ソリューションのご提案をさせていただきます。必要となる機器・設定費用・準備期間等お見積もりいたします。まずはご相談下さい。

鍋林株式会社 情報システム事業部

[松本本部]

長野県松本市埋橋1-9-18

TEL:0263-32-0366 FAX:0263-32-0405

[長野営業所]

長野県長野市アークス1番14号

TEL:026-224-5244 FAX:026-226-1244



さーびすまん通信 なんでも掲示板

貼りたい人募集中



スイーツ?



先月号に掲載した土鍋プリンですが、予想以上に反響が大きく「場所を教えて」という声が多かったので地図を掲載します。



キス禁止



英イングランド西部チェシャー州にあるウォリントン・バンクキー駅がこのほど、同駅での別れのキスを禁止し、「ノー・キッシング(キス禁止)」の標識を導入。別れを惜しむカップルの長々とした抱擁が、列車の出発の遅れや、列車に駆け込もうとする他の乗客の迷惑を招いているためだそうです。…標識のモデルはサザエさん夫婦?



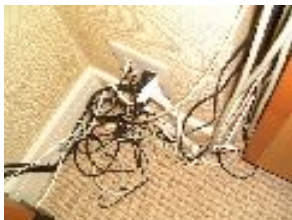
恋の炎は 消せません

消防団員募集中。



「ぶち」 ソリューション 2009

「タコ足配線はだめ」…一般家庭でもよく聞く言葉ですが、点検や修理でコピー機の裏を見ますとかなりの割合で大変なことになっている場合があります。ソリューションとはちょっと異なるお話ですが大切なことなのでちょっと気に留めてください。



問題 発火・発煙

コピー機のそばにはFAXやプリンタ・シュレッダーなど電源を必要とする事務機が集中している場合があります。よくあるのがコンセント自身の重さで下がり、端子にホコリが積もってショートするというパターンです。修理などでコピーの裏を見ると**ぞっとする**こともしばしばあります。

問題 電圧の低下

二つ目は電圧の低下があります。これは繋がれた機器によって、本来100Vあるものが90V以下になる場合があります。多少の電圧降下は影響がありませんがひどい場合は誤動作やエラー表示になることがあります。

キケン!



写真は参考資料です。実際に撮影したものではありません。

コピー機の裏、見てみませんか?



「さーびすまん通信」に記載されています内容につきましては事実に基づいて構成されておりますが、編集者の勘違い・誤解・思い込み等で誤りがあるかもしれません(誤字脱字も)。お許し下さい。苦情・ご意見・ご希望等は下記メールでお受けいたします。

E-mail : to_kitahara@nabelin.co.jp



鍋林株式会社 情報システム事業部

松本本部:TEL:0263-32-0366 長野営業所:026-224-5244